

NORMA TÉCNICA COLOMBIANA

NTC 1915

*1984-02-22

DIBUJO DE EDIFICACIONES. MÉTODOS DE PROYECCIÓN



E: BUILDING DRAWINGS. PROJECTION METHODS

CORRESPONDENCIA: esta norma es equivalente (EQV) a la norma ISO 2594

DESCRIPTORES: dibujo de arquitectura; proyección gráfica.

I.C.S.: 01.100.30

Editada por el Instituto Colombiano de Normas Técnicas y Certificación (ICONTEC)
Apartado 14237 Bogotá, D.C. - Tel. 6078888 - Fax 2221435

Prohibida su reproducción

*Reaprobada en el 2000-11-22

PRÓLOGO

El Instituto Colombiano de Normas Técnicas y Certificación, **ICONTEC**, es el organismo nacional de normalización, según el Decreto 2269 de 1993.

ICONTEC es una entidad de carácter privado, sin ánimo de lucro, cuya Misión es fundamental para brindar soporte y desarrollo al productor y protección al consumidor. Colabora con el sector gubernamental y apoya al sector privado del país, para lograr ventajas competitivas en los mercados interno y externo.

La representación de todos los sectores involucrados en el proceso de Normalización Técnica está garantizada por los Comités Técnicos y el período de Consulta Pública, este último caracterizado por la participación del público en general.

La NTC 1915 fue ratificada por el Consejo Directivo de 1984-02-22 y reprobada en el 2000-11-22.

Esta norma está sujeta a ser actualizada permanentemente con el objeto de que responda en todo momento a las necesidades y exigencias actuales.

A continuación se relacionan las empresas que colaboraron en el estudio de esta norma, que pertenece al Comité Técnico 000003 Dibujo Técnico, a través de su participación en Consulta Pública.

ARTÍCULOS DE SEGURIDAD LTDA.	EQUIPOS JOSERRAGO
ARSEG	FONDO DE PROMOCIÓN DE
BASF QUÍMICA COLOMBIANA S.A.	EXPORTACIONES PROEXPO
CEMENTOS EL CAIRO S.A.	FUNDICIONES Y REPUESTOS S.A.
COCA COLA DE COLOMBIA S.A.	"FURESA"
COLOMBIANA DE BATERÍAS LTDA.	HELBERT Y CÍA LTDA.
COLBATECO	INDUSTRIAS KAPITOL LTDA.
COLOMBIT S.A.	SIEMENS S.A.
CONSORCIO METALÚRGICO NACIONAL	SUPERINTENDENCIA DE INDUSTRIA Y
S.A. COLMENA	COMERCIO
EMPRESA DE ENERGÍA ELÉCTRICA DE	UNIVERSIDAD NACIONAL DE COLOMBIA
BOGOTÁ	SECCIONAL BOGOTÁ

Se realiza la reprobación teniendo en cuenta que al confrontar la NTC 1915 con documento de referencia ISO 2594: 1972 contra la versión vigente de la ISO se encontró que este último documento sigue siendo vigente. Teniendo en cuenta lo anterior se reaprueba la norma.

ICONTEC cuenta con un Centro de Información que pone a disposición de los interesados normas internacionales, regionales y nacionales.

DIRECCIÓN DE NORMALIZACIÓN

**DIBUJO DE EDIFICACIONES.
MÉTODOS DE PROYECCIÓN**

1. OBJETO

Esta norma define los métodos de proyección ortogonales empleados en la elaboración de planos de edificaciones y establecer los símbolos relativos a cada uno de ellos.

2. DEFINICIONES Y CLASIFICACIÓN

Para efectos de esta norma se establecen las siguientes:

2.1 Proyección ortogonal: sistema de representación gráfica mediante el cual a cada punto de un volumen o espacio le corresponde una línea proyectante, que incide perpendicularmente sobre un plano de proyección mostrando con los puntos proyectados la representación bidimensional de un problema tridimensional.

2.2 Proyección ortogonal directa: representación ortogonal que solamente muestra con líneas continuas el lado del objeto que está colocado hacia el dibujante y con líneas punteadas las partes del objeto que se ocultan detrás de él (véase la Figura 1). Este método es el generalmente utilizado.

2.3 Proyección ortogonal reflejada: proyección similar a la ortogonal directa, pero que incluye la representación de elementos ubicados antes y después del plano de proyección (véase la Figura 2).

3. CONDICIONES GENERALES

3.1 SIMBOLIZACIÓN

La proyección ortogonal directa se simboliza, como se indica en la Figura 1, por dos flechas paralelas perpendiculares a una línea fina de trazos y puntos.

La proyección ortogonal reflejada se simboliza como se indica en la Figura 2, por dos flechas dobles paralelas, perpendiculares a una línea fina de trazos y puntos.

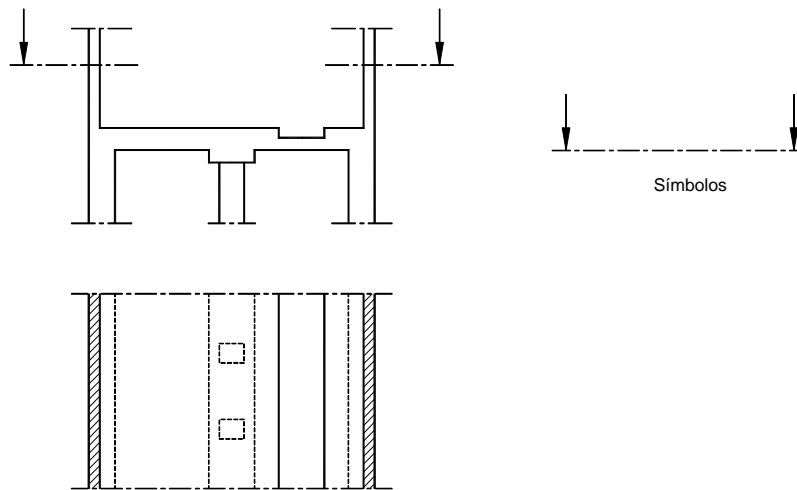


Figura 1. Proyección ortogonal directa

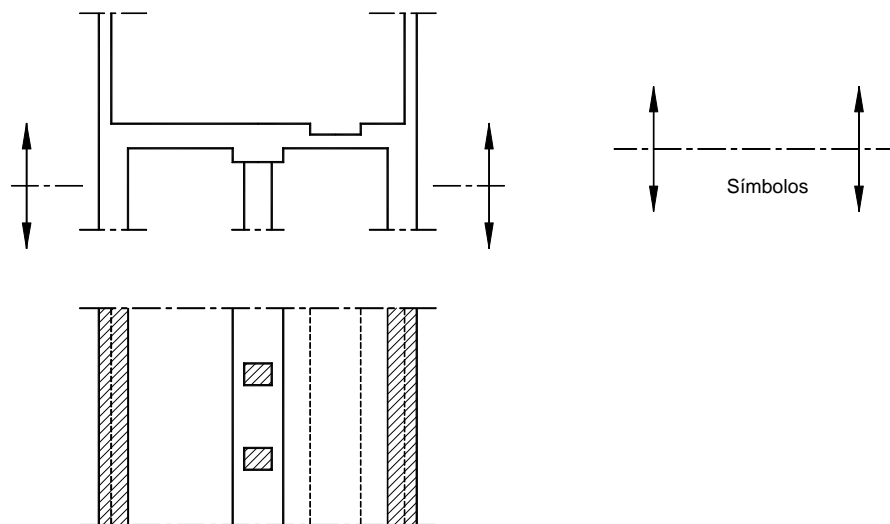


Figura 2. Proyección ortogonal reflejada

4. DOCUMENTO DE REFERENCIA

INTERNATIONAL ORGANIZATION FOR STANDARDIZATION. BUILDING DRAWINGS. PROJECTION METHODS. Geneve, ISO 1972. 2 p. ilus (International Standard /ISO 2594).